

Kravställning av följesedel enligt BEAst Supply 4.0

Status 2022-12-06

Historik

- Branschens digitalisering går för långsamt. Anläggningsutskottets fokusgrupp "Artiklar och affärsstruktur" är enig om att beställare måste kräva BEAst för att branschen ska ställa om. Dock så känner få beställare känner till BEAst och de som gör det kravställer på olika sätt, vilket gör det dyrt och svårt att leverera.
- Därför har fokusgruppen en längre tid arbetat på att ta fram en enkel och enhetlig kravställning. Det har dock tagit tid att komma framåt då scope och tidplan förändrats avsevärt under resans gång.
- Initialt skulle det bara göras en kort lista över vad som ska kravställas, men det blev snabbt tydligt en större guide var nödvändig och utkast på guide för BEAst Supply NeC Orderkvitto 3.1 togs fram. Den nya versionen 4.0 hann dock lanseras och det bestämdes i Anläggningsutskottet att göra om guiden till den nya standarden, som är bredare och även inkluderar det som ligger inom Logistik och Hyresutskottets intressesfär.
- Nuvarande scope är att ta fram avtalsguide för att kravställa digital följesedel enligt BEAst Supply 4.0 som kan användas inte bara för anläggning utan alla förekommande leveranser i ett bygg- eller anläggningsprojekt, och publicera den i år.
- För att få bättre framdrift tillsattes en styrgrupp och arbetet med texten förlades till en mindre arbetsgrupp. Fokusgruppen fortsatt engagerad som referensgrupp för att säkerställa rätt innehåll.

Organisation

– Styrgruppen definierar scope och tidplan och följer upp framdrift

- Atle Andersen Kubicom
- Henrik Hassler Skanska
- Jeanette Green IVL
- Jessica Axelsson Skanska
- Magnus Johansson DIGG
- Per Hedenborn PEAB
- Ulf Larsson NCC

– Arbetsgruppen utarbetar förslag utefter input från fokusgruppen tillsammans med projektledaren

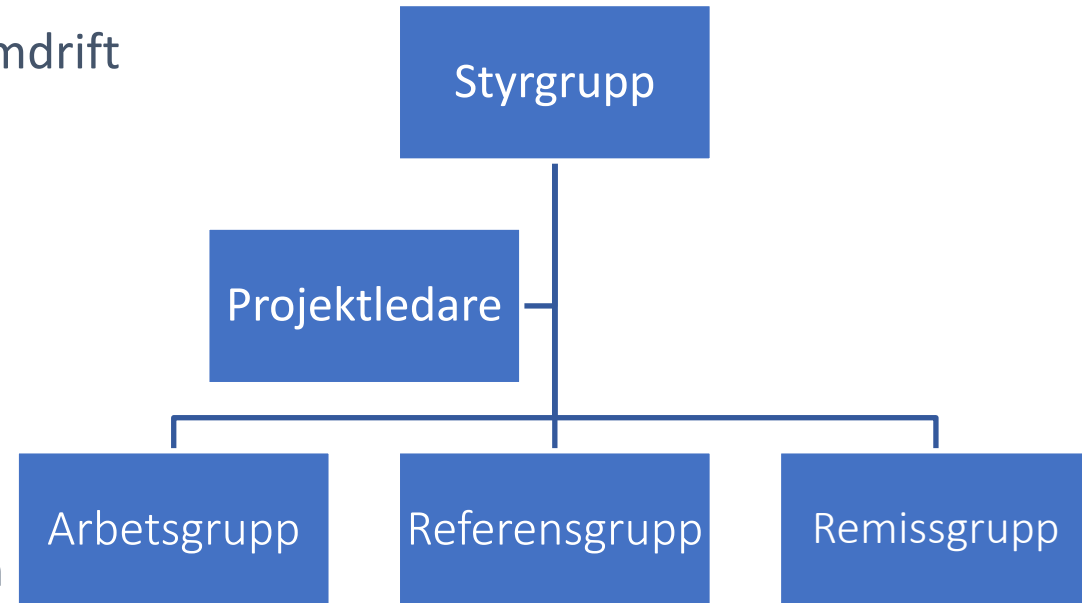
- Anders Löfberg Trafikverket
- Rikard Larsson BEAst

– Referensgruppen ger input och feedback på framtagna förslag och förankrar dessa i dess organisationer

- Anläggningsutskottets fokusgrupp för artiklar och affärsstruktur plus adjungerade.

– Remissgruppen består av extern remiss för att säkerställa att bred acceptans är möjlig

- Myndigheter, kommuner, regioner, branschorganisationer, Miljödata NU
- Entreprenörer, leverantörer, systemleverantörer
- Early adopters



Referensgrupp

Deltagare	Organisation
Rikard Larsson	BEAst
Martin Johansson	Swerock
Tommy Ghose Dostidar	Trafikverket
Anders Löfberg	Trafikverket
Martin Strid	Trafikverket
Johan Andersson	Stockholms stad
Jonas Olovsson	BDX
Mattias Eriksson	BDX
Anders Windahl	NCC
Marina Wengelin	PEAB
Manuel Flores	NCC
Fredrik Bode	Svevia
Peter Svensson	Sverige Åkeriföretag
Tomas Scott	Trafikverket
Bo Baudin	SKR
Daniel Lindgren	Stockholms stad
Bengt Hellman	Trafikverket

Syfte och mål

- Syfte

- Syftet med detta projekt är att snabba på bygg- och anläggningsbranschens digitalisering med BEAst Supply 4.0 som gemensam standard genom att underlätta kravställande.

- Mål

- Utveckla webbaserad avtalsguide
- Utveckla Word-baserade avtalsmallar

Scope

Omfattning för detta projekt

- Ta fram avtalsguide för att kravställa digital följesedel enligt BEAst Supply 4.0
- Ta fram dokumentation för teknisk implementering
- Ta fram översikter, bilder och presentationsmaterial för förståelse och kommunikation
- Remissa och revidera guide och mallar internt och externt
- Beslut och publicering

Ej i scope för detta projekt

- Guide och mallar ska inte beskriva allt i hela standarden, utan fokusera på hur man kravställer följesedeln. Övriga delar beskrivs översiktligt för att man ska förstå helheten och möjligheter.
- Guide och mallar ska inte fyllas med nya krav på information, utan beskriva hur man får samma information som man krävt tidigare på papper, men i ett digitalt format.
- Kravmoduler för mer specifika/avancerade behov
- Marknadsföra guide och mallar
- Samla in feedback och revidera standard, guide och mallar efter publicering.

Avtalsguide för att kravställa digital följesedel

- Avtalsguiden ska innehålla:
 - Nedladdningsbara mallar
 - En mall för kravställning enligt AB 04/ABT 06
 - En mall för kravställning utanför entreprenadkontrakt
 - Rekommenderade kravmoduler
 - Rekommenderade kravmoduler på följesedelns innehåll, sorterade i moduler som kan kombineras med varandra. Till exempel vilken information som ska skickas för EPD eller drivmedel.
 - Kort beskrivning hur kraven kan uppfyllas

Rekommenderade moduler och deras övergripande innehåll

Bas Innehåller bl.a. element som specificerar vilka parterna är, projektnummer, artikelbeskrivning, artikelmängd och leveransdatum.	Startplats Anger vart leveransen startar ifrån. Kan vara lastningsplats, garageplats eller den cell schaktning startar i etc.	Stopplats Anger vart leveransen slutar. Kan vara lossningsplats, parkering, arbetsdagens stoppunkt för arbeten, permanent plats för stationär maskin etc.	Vågsedelnummer Vågsedel för det material eller avfall som leveransen avser.	Referens tillvågsedel Referens till den vågsedel som hör ihop med det material eller avfall som transporterats.	Logistikinformation Fraktvillkor, uppgifter om kolli, enhetsvikter, totalvikt, dimensioner, transportfirma, mellanlagring etc.	Fordons-ID Uppgift om vilket fordon som utfört en tjänst eller som transporterad vara/material eller avfall.
Batchnummer Uppgift om vilken batch leveransen kommer från.	Serienummer Unikt serienummer för levererad artikel så att den kan spåras.	BEAst artikelnummer Branschens egna artikelnummer för kategorisering så att det går att jämföra leveransstatistik mellan projekt.	Pris Innehåller uppgift om pris, valuta och om priset är brutto eller netto.	EPD Referens till miljövarudeklaration för levererad artikel på radnivå.	Drivmedel Uppgifter om vilket drivmedel som förbrukats, mängd, klass, utsläpp av CO2-ekvivalenter, drivmedelsleverantör etc. Modellen är utformad efter Trafikverkets uppföljningsmodell.	

Det går att kombinera ihop modulerna på olika sätt för att skapa följesedlar för olika ändamål. På nästa bild visas exempel på kombinationer för de vanligaste behoven. Kombinera ihop själv utifrån era behov om de inte passar.

Modulernas exakta innehåll kan ses på avtalsguidens webbplats: [Moduler](#)

Rekommenderade kombinationer av moduler till följesedlar

Följesedel som avser anläggningstransport	Följesedel som avser varutransport	Följesedel som avser mobil maskintjänst	Följesedel som avser mobil tjänst utan fordon	Följesedel som avser stationär maskintjänst	Följesedel som avser stationär tjänst utan fordon	Följesedel som avser varor eller material	Följesedel som avser bulkvaror	Följesedel som avser mottagning av avfall
Transport av bulkvaror och avfall	Transport av varor							
Bas	Bas	Bas	Bas	Bas	Bas	Bas	Bas	Bas
Startplats	Startplats	Startplats	Startplats			Startplats	Startplats	Startplats
Stopplats	Stopplats	Stopplats	Stopplats	Stopplats	Stopplats			Stopplats
							Vågsedelnummer	Vågsedelsnummer
Vågsedelreferens								
	Logistikinformation					Logistikinformation		
Fordons-ID	Fordons-ID	Fordons-ID		Fordons-ID		Fordons-ID	Fordons-ID	Fordons-ID
						Batchnummer	Batchnummer	
						Serienummer		
Branschartikelnummer	Branschartikelnummer	Branschartikelnummer	Branschartikelnummer	Branschartikelnummer	Branschartikelnummer	Branschartikelnummer	Branschartikelnummer	Branschartikelnummer
Pris	Pris	Pris	Pris	Pris	Pris	Pris	Pris	Pris
						EPD	EPD	
Drivmedel	Drivmedel	Drivmedel		Drivmedel				

Även om det går att kombinera ihop moduler och enskilda element för att skräddarsy kravställningen till projektspecifika behov, så rekommenderar BEAst att kravställa moduler och rekommenderade kombinationer av moduler i sin helhet för att branschen ska kunna utveckla enhetliga systemstöd och arbetssätt.

Obligatoriska moduler

Valbara moduler

Process och nuvarande status

- Framtagning av utkast – klart!
- Intern remiss + revidering – klart!
- Extern remiss – klart!
- Revidering av utkast vecka 49-50
- Möte med referensgruppen 12 december
- Beslut 16 december
- Publicering kort därefter

- Därefter insamling av erfarenheter och revidering
 - Återstår att se om det ska ske i form av ett nytt projekt eller i en löpande förvaltning

Avslutning

–Har alla på detta möte fått remissen?

–Frågor?

–Synpunkter?

–Kontakt:

- Anders Löfberg
- Telefon 0733329900
- E-post anders.lofberg@trafikverket.se

Kontakt

Anders Löfberg

Telefon 0733329900

E-post anders.lofberg@trafikverket.se



BEAst

Byggbranschens Elektroniska Affärsstandard