

Bygglogistikcenter Uppsala

Styrande förutsättningar och vägval

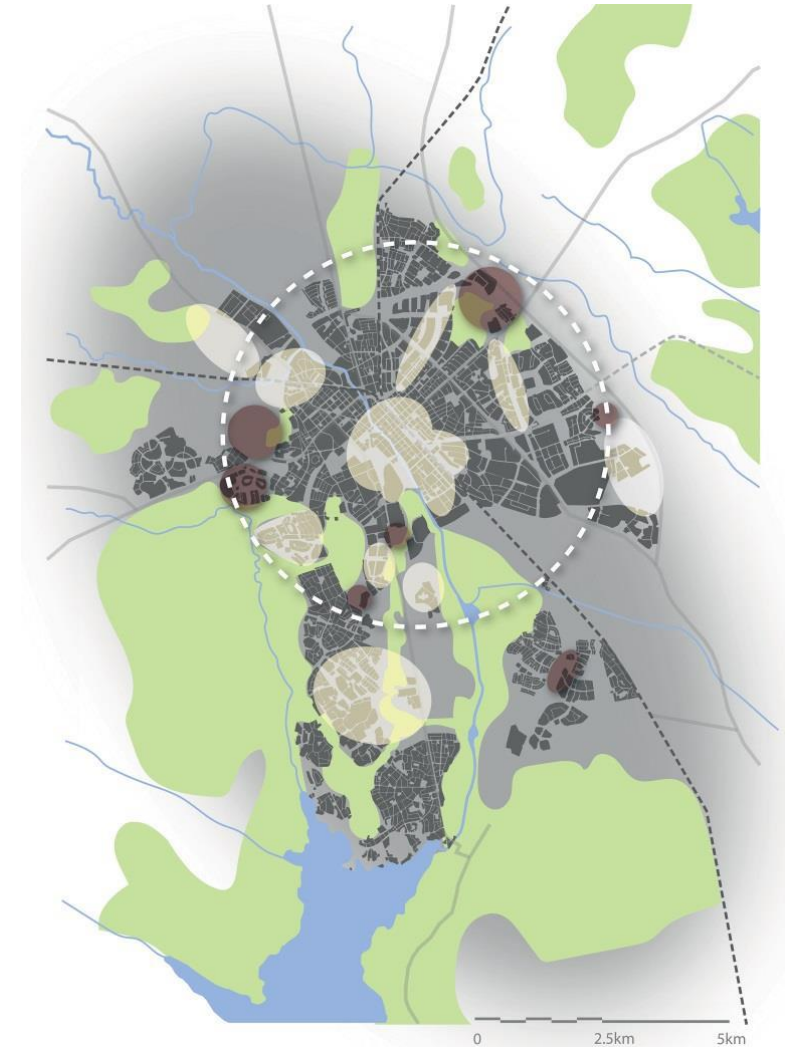
Per Bramfalk (konsult)

Stadsbyggnadsförvaltningen

24 april 2018

Uppsala växer

- Från 211 000 till 340 000 invånare 2050
- 3 000 bostäder per år
- BLC projektet omfattar drygt 13 000 bostäder





Varför BLC?

- Konkurrens om vägutrymmet
- Hållbarhetsmålen – luft, buller, klimat, säkerhet och attraktivitet
- Många bygger på samma område

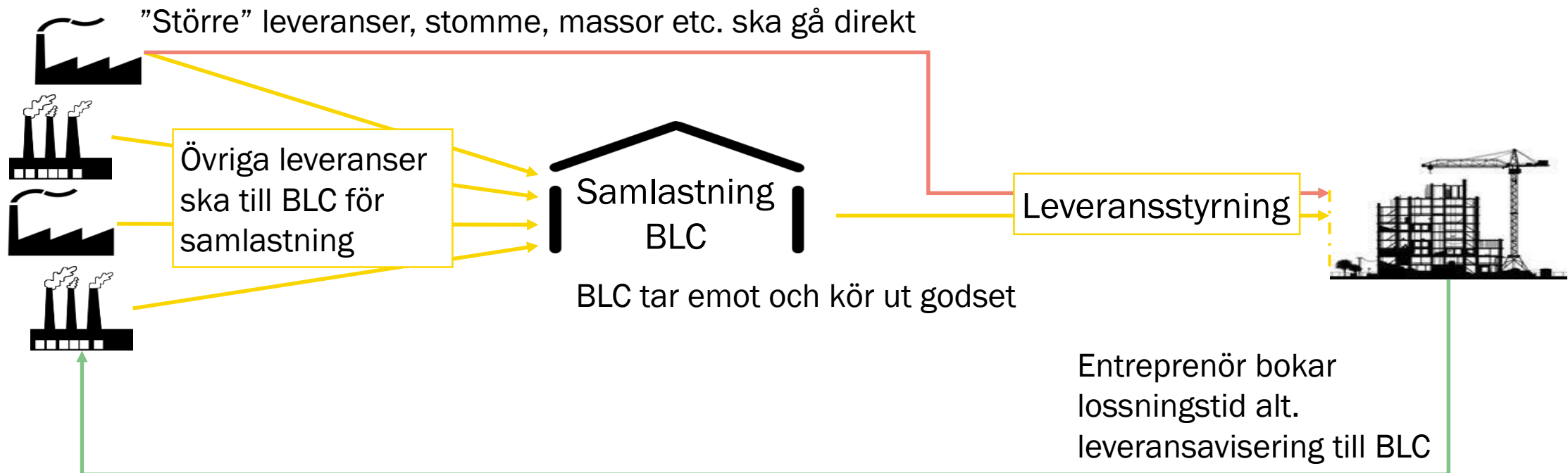
Övergripande målsättningar

- Reducera citynära byggtransporter
- Minimera & strukturera byggtrafik
- Säkrare arbetsmiljö & boendemiljö
- Öka leveransprecisionen
- Minska miljöpåverkan

BLC – En struktur i två delar

- Leveransstyrning – tjänst för att styra och kontrollera leveranser och övriga transporter till och inne på byggområdena.
- Samlastningsterminal – tjänst för att ta emot, samlasta och köra ut gods

Så enkelt funkar det



Styrande förutsättningar

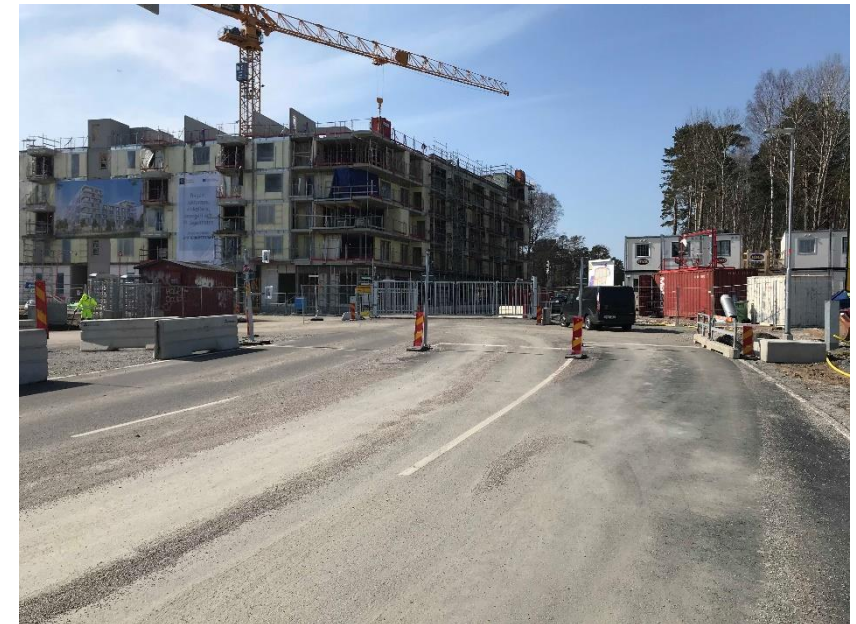
- Kostnadseffektivt
- Enkelt
- Staden ska lägga sig i så lite som möjligt
- Tvingande för samtliga byggherrar

Vägval

- En anslutningsavgift – fritt nyttjande av BLC
- Avfallshantering ligger utanför BLC
- Vi vill inte tvinga entreprenörer att nyttja ett specifikt system

BEAst kompatibel leveransstyrningstjänst

- Möjligt att kunna planera leveranser direkt i tjänsten
- Den som planerar sina leveranser i ett BEAst kompatibelt system ska kunna fortsätta göra det



BLC är här för att stanna

