



BEAst Fakturautskott

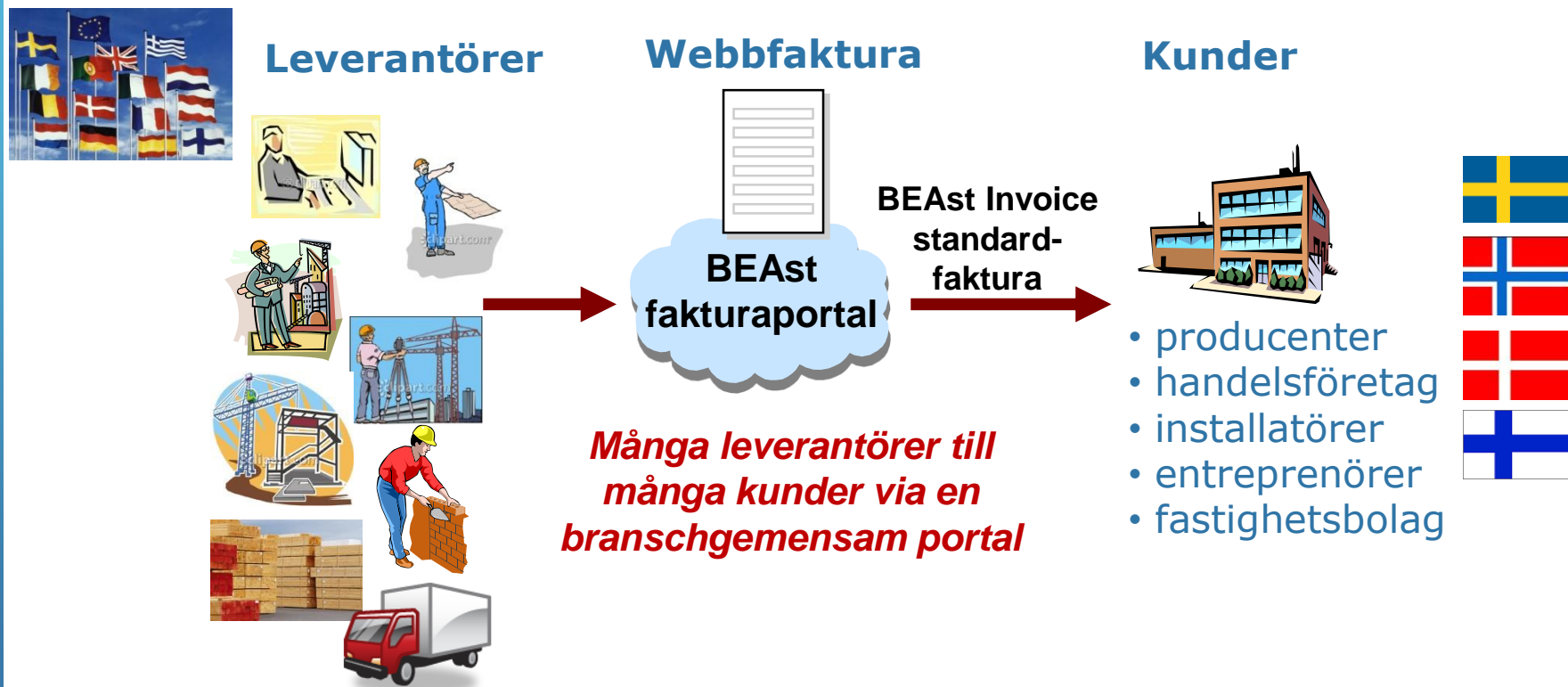
Tariq Boholm, Skanska och Peter

Fredholm, BEAst

Detta är BEAst fakturautskott

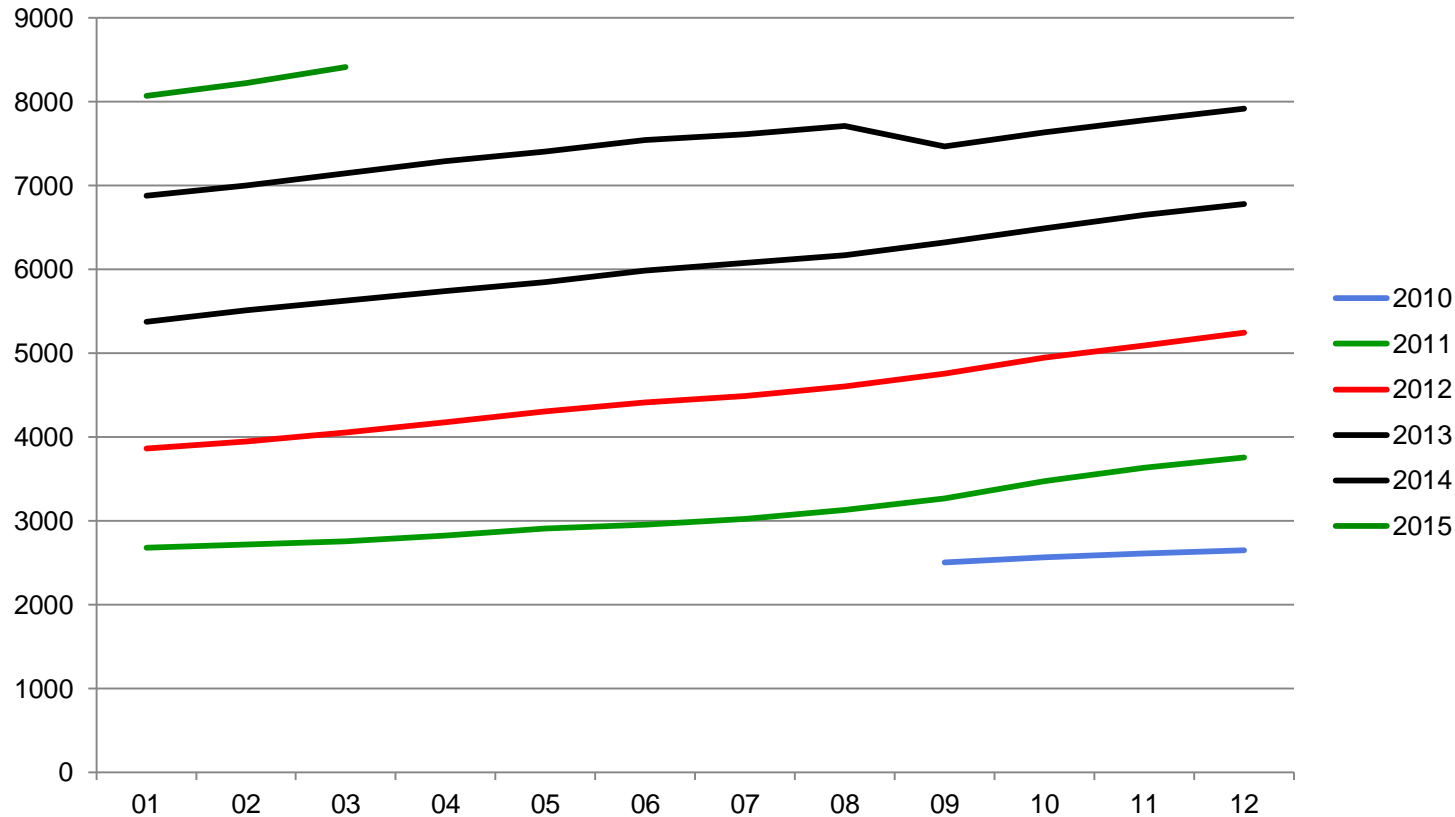
- Ett 10-tal företag deltar
- Ordförande är Tariq Boholm från Skanska
- Styrgrupp för BEAst fakturaportal
- Erfarenhets- och kompetensnätverk för området
- Förvaltning av BEAst Invoice (f.d. SMSI)
- Driva aktuella frågor med syfte att öka andelen e-faktura i branschen
- Ta fram rekommendationer när det behövs
- Nästa möte är på torsdag denna vecka

BEAst fakturaportal för byggsektorn har sparat miljoner åt branschen



*Många leverantörer till
många kunder via en
branschgemensam portal*

Antalet fakturautställare (leverantörer) i e-Build: 8 416 företag



Minskning av antalet FU 2014-10 beror på rensning av inaktiva företag

Exempel på genomförda aktiviteter

- Lönsamhetskalkyl där egna värden läggs in, se BEAst webb
- Publicerade rekommendationer om t.ex. omvänd byggmoms, momsundantag, hantering av skatte kategorier och hantering av negativa värden
- Specifikation för hur bilagor ska skicka med e-fakturer

Exempel på pågående aktiviteter

- Validering av faktura med verksamhetsmässiga regler, inte bara tekniska
- Uppgradering till version 1.2.5 av fakturameddelandet BEAst Invoice (f.d. SMSI)
- Att använda PEPPOL för att förenkla spridningen av e-faktura genom att göra anslutning och kommunikation enklare och säkrare
- Samordning för att minska andelen avvisade fakturor

Trender och aktuellt om e-fakturering i omvärlden

- Krav i allt fler länder, drivs av staten av skatteskal
- Krav på e-faktura till offentlig sektor utreds av ESV
- EU-standard på gång som blir krav för offentlig sektor. Prel klar 2016 – 2017 men rörig och oklar process
- Internationellt vanligast som PDF-faktura via mail
- Norden, inte minst Finland, ett undantag
- Allt vanligare att man vill lösa en massa problem och behov med e-fakturan och inte bara det som är syftet med en faktura
- En allt vanligare hantering är en XML-fil med endast obligatoriska uppgifter tillsammans med en PDF för arkivering