



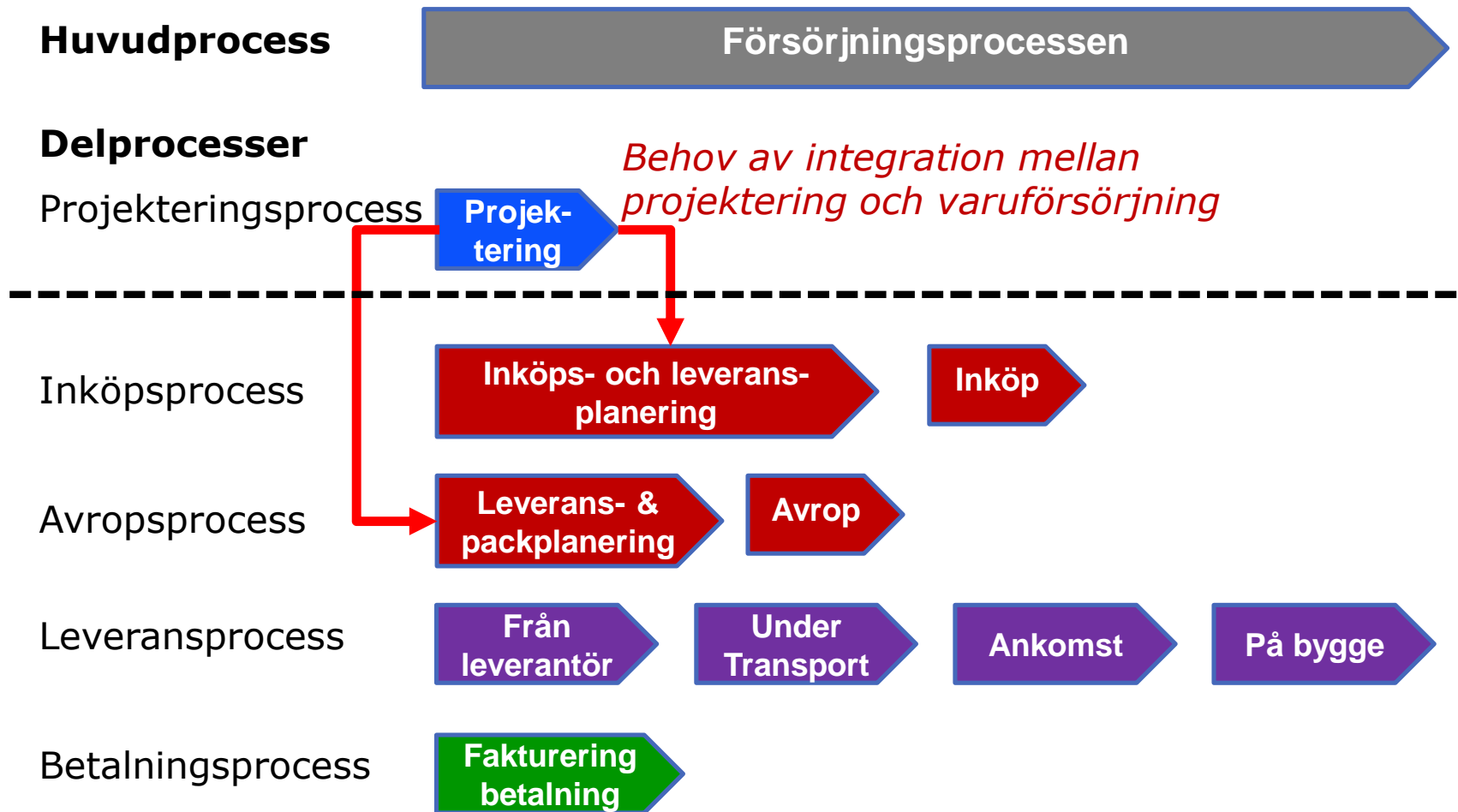
BIM och e-affärer

**Integration mellan processerna för handel /
logistik och projektering**

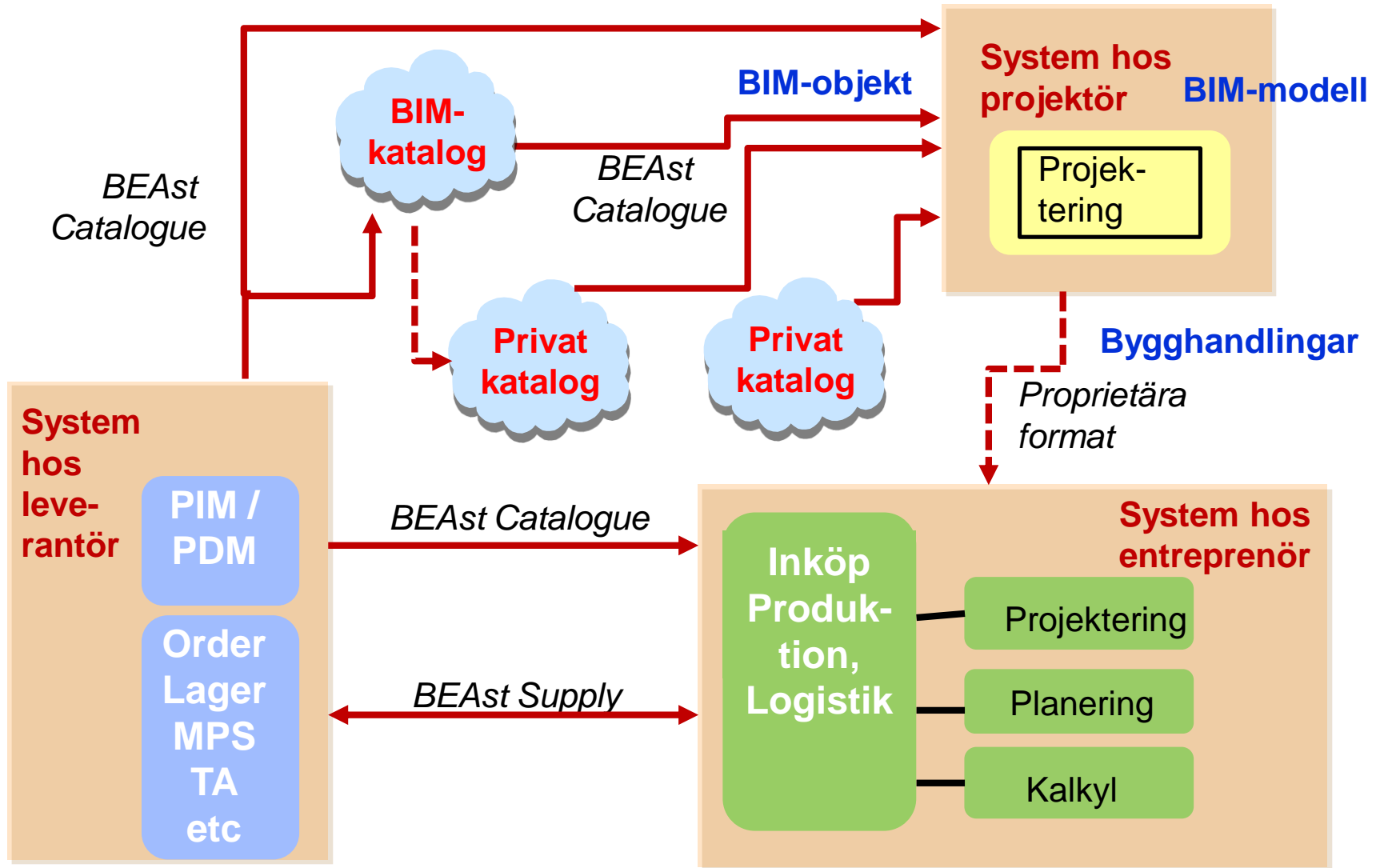
Mål för BEAst varuförsörjningsprojekt

- Fylla gapet mellan två områden – BIM och B2B-handel – och koppla samman dem med en gemensam standard
- Förenkla för leverantör genom att kunna skicka sin produktdata enligt standard
- Förenkla för entreprenörer att få logistikdata från föreskrivande led på ett standardiserat sätt
- BEAst avgränsning är varuförsörjningsprocessen, inte den för projektering

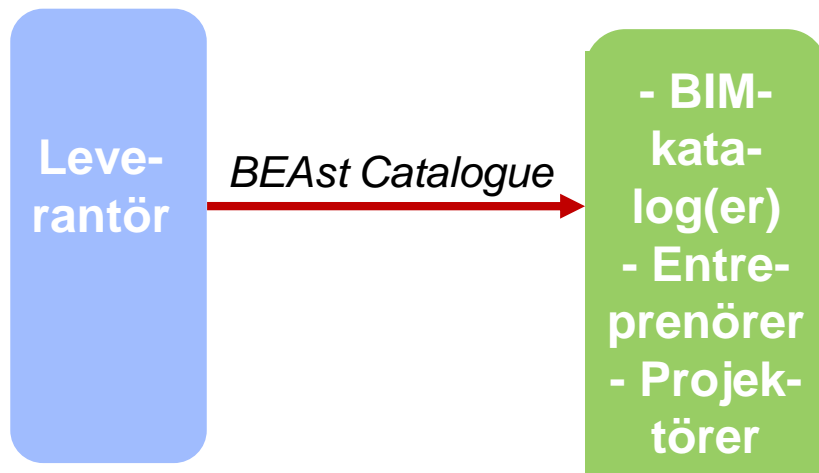
Process definierad i varuförsörjningsprojektet. Är basen för standarden BEAst Supply



Från artikelinfo → BIM-objekt → BIM-modell → Byggnadsdelar → Kalkyl-inköp → Logistik

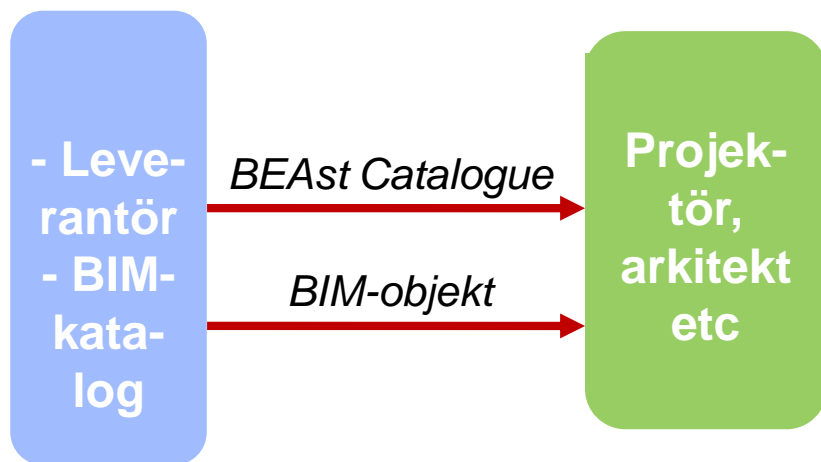


Steg 1: Leverantör tillhandahåller produktinformation med BEAst katalog-meddelande



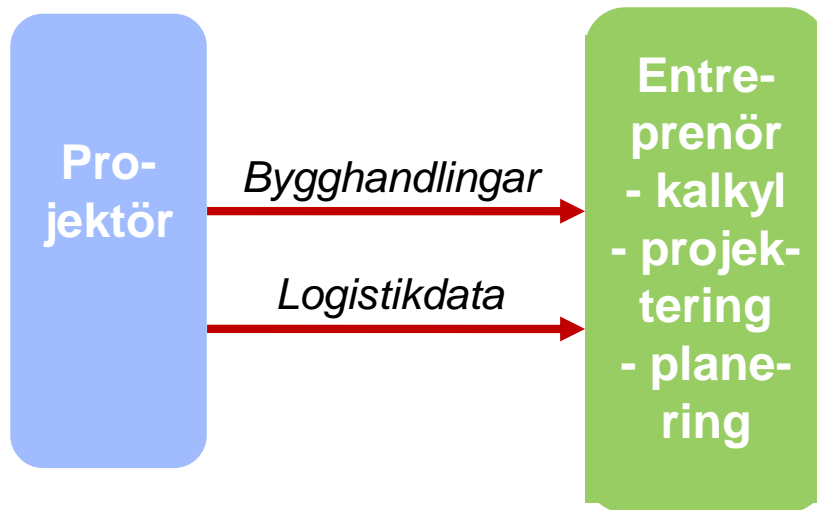
- Produktdata, ritning mm
- XML-fil enligt BEAst standard
- Kan skickas till olika intressenter:
 - Till BIM-katalog som BIM-objekt i databas
 - Till kunds inköps-system
 - Till projektör/arkitekt etc

Steg 2: Produktdata skickas direkt eller som BIM-objekt till projektör som skapar BIM-modell



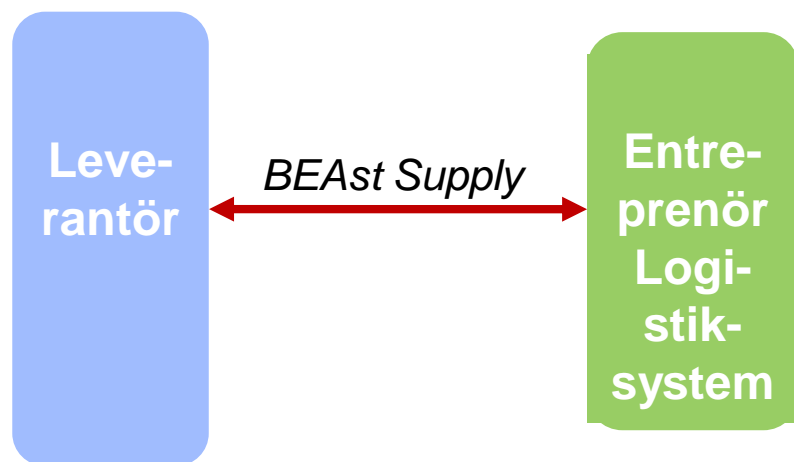
- BIM-objekt sätts samman i en modell
- Skapar byggnadsdelar t.ex. i CAD-system
- System hos föreskrivande led har egna proprietära gränssnitt

Steg 3: Föreskrivande led skickar bygghandlingar i olika informationsleveranser till entreprenör



- Informationsleveranser till olika system hos entreprenör; t.ex. kalkyl, planering, projektering
- Struktur enligt BSAB
- Ingen standard för gränssnitt, olika per systemleverantör
- Ibland baserat på IFC, men ändå olika
- Inga försök att standardisera (?)

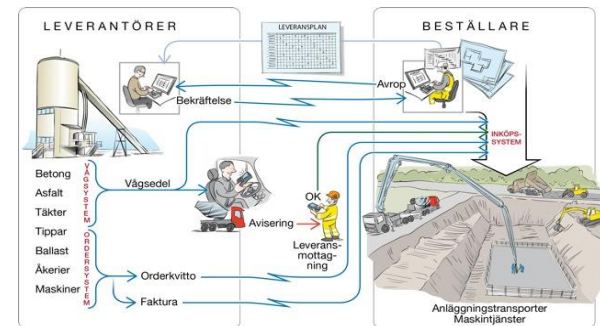
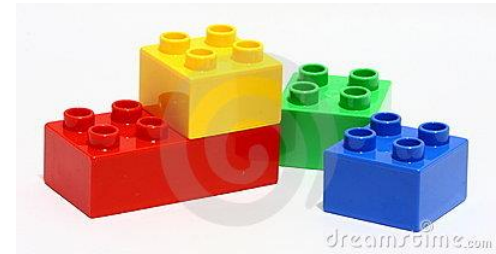
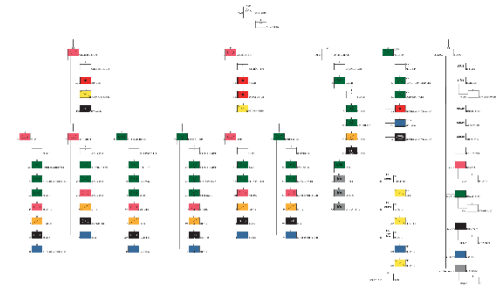
Steg 4: Varuförsörjningsprocessen



- Med input från projektering blir det enklare att skapa leveransplaner och avrop
- Förfinar input i system för t.ex. planering och kalkyl
- Intern integration till logistiksystem
- Utväxlar information enligt process och meddelanden i BEAst Supply

Komponenter för att skapa ett sammanhängande informationsflöde genom byggprocessen

- **BSAB:** Ger strukturen för byggnadsverk – byggdelar – produkter
- **BIM-objekt:** Byggstenarna som en tillverkare förpackar sina artiklar i och som kan sättas samman till byggdelar av en projektör
- **BEAst Supply:** Standarden för flödet mellan de olika system som används av aktörerna i byggprocessen. I dessa standardmeddelanden finns standardiserade termer, vilket är dataelement med bestämda format och taggar.



Återstår att lösa – en hel del – t.ex.

- Anpassa BEAst katalogmeddelande till BIM-krav
- Standard gränssnitt för logistikdata från projektör till entreprenör, dock svårt att påverka dessa systemleverantörer
- Mycket internt arbete hos entreprenör med integration och anpassning av system
- Arbete med detta pågår i arbetsgrupp inom ramarna för varuförsörjningsprojektet